

# 不動産案内

※360度で建物内を  
ご覧ください。→



物件種目	京町家貸家 事業用 (改修要/借主負担)		
賃 料	月額 19.8万円	保証金	60万円
		礼金	20万円
所在地	〒602-0866 京都市上京区西三本木通丸太町上る真町479番3		
間取り	右の図の通り		
交 通	京阪鴨東線	神宮丸太町駅	徒歩 7分
	京都市バス	河原町丸太町	徒歩 4分
契約方法	事業用 定期借家 10年～15年 (相談可)		
面 積	1F 47.8㎡ 2F 27.6㎡ (簡易測量)	構造	木造2階建
物件状況	空 家	築年月	築 昭和5年
備 考	※事業用活用について、業種相談 基本的には重飲食はお受けできません。 (事業用利用+住居の方は歓迎です。) ※保証会社加入必須。(保証会社 初回 賃料 1ヶ月分) ※火災保険 (借家人賠償責任保険特約等) ご加入要。 ※町内会費		

〒600-8043

京都市下京区仏光寺通御幸町西入大黒町277番地

京都府知事 (14) 3471号

若山不動産

TEL 075-343-1355 FAX 075-343-1354

kyomachi@wakayama-fds.com

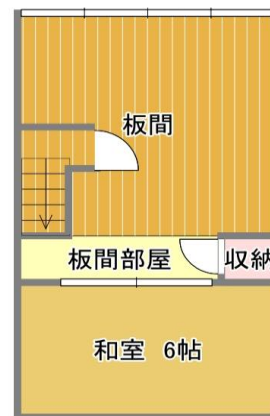
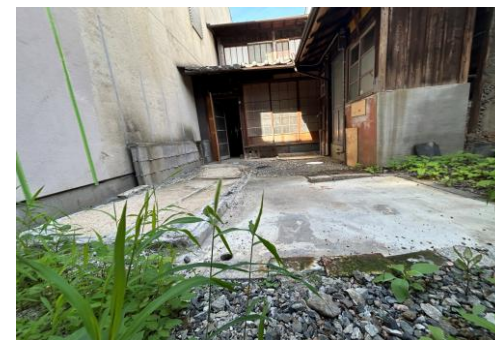
<https://www.wakayama-fds.com>



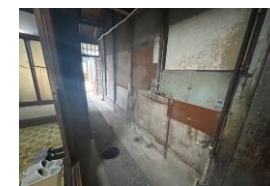
～利便性の良い立地～  
町家2階建  
用途に応じて改修して  
長期でご活用ください。



広いお庭スペース



※図面と現況が  
相違する場合は  
現況を優先とさせて  
いただきます。



京阪鴨東線 神宮丸太町駅

徒歩 7分

京都市バス 河原町丸太町

バス停より 徒歩 4分

